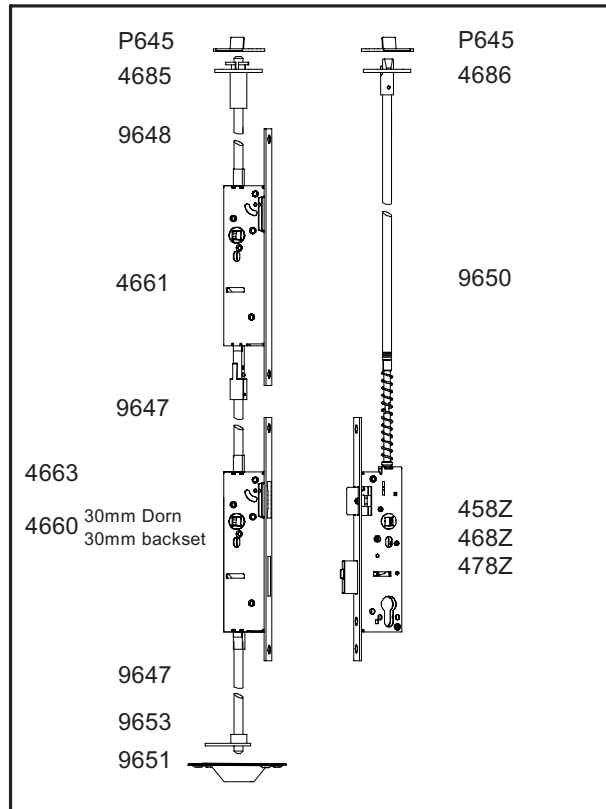


**Kombinationen nach
DIN EN 179**

**Combinations according to
DIN EN 179**

Art.Nr. Item no.	Beschreibung Description	Seite Page
458Z 468Z 478Z	Anti-Panik-Schloss für zweifl. Rohrrahmentüren panic lock for double metal frame doors	05-09 05-11 05-13
9650	Treibriegelstange shoot bolt	07-11
4686	Schnappschloss spring loaded latch lock	07-03
P645 (2x)	Schließblech für 4686/4685 striking plate for 4686/4685	06-31
4660	Anti-Panik-Gegenkasten panic keep EN179	
4663	Anti-Panik Gegenkasten panic keep EN 179&1125	
9647 (2x)	Treibriegelstange shoot bol	07-08
4661	Umlenkschloss door selector	05-15
9648	Treibriegelstange shoot bol	07-09
4685	Schaltenschloss switching lock	07-01
9653	Stangenführungsplatte base plate for rod guide	07-15
9651	Bodenschließmulde floor keep	07-05



F6-D
F6-E
F6-B



Kombinations Nr. Combination No.	Art.Nr. Art.No.	Funktion Function	Funktionsbeschreibung Function description
F6-D-179	458Z	Durchgangsfunktion D Transit function D	Seite 05-09 Page 05-09
F6-E-179	468Z	Wechselfunktion E Transmission function E	Seite 05-11 Page 05-11
F6-B-179	478Z	Umschaltfunktion B Change-over function B	Seite 05-13 Page 05-13

Standflügel

Der Stand- und der Gangflügel können gleichzeitig über den ca. 1500mm über OFF angebrachten Türdrücker des Umlenkschlusses entriegelt werden. Bei Betätigung des Türdrückers werden die Treibriegelstangen des Gegenkastens eingezogen. Gleichzeitig werden Falle, Riegel und Verriegelung nach oben des Gangflügelschlusses zurückgeschoben. Wird der Standflügel wieder in die Verschlusslage gebracht, löst das Schaltenschloss 4685 automatisch die selbstständige Verriegelung der Treibriegelstangen nach oben und unten aus. Erst nach dieser Verriegelung kann die Tür abgeschlossen werden.

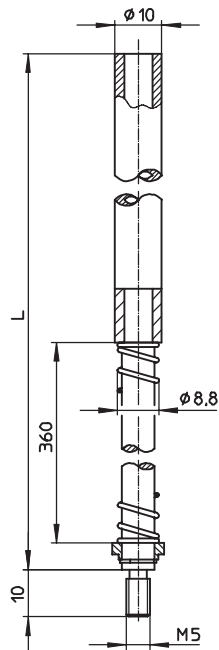
Inactive leaf

Active and inactive leaves can be unlocked simultaneously via the lever of the door selector (a coordinating device) which is installed approximately 1500mm above FFL. Operating the door lever causes the shoot bolts of the keep to retract. At the same time latch, dead bolt and top shoot bolt of the active leaf are being retracted. As soon as the inactive leaf is in the closed position once again, the switching lock item no. 4685 triggers the automatic locking movement of top and bottom shoot bolts. Only then can the door be locked shut.

Treibriegelstange

Shoot bolt

9650



Türhöhe/door height	L
2000-2499mm	1400
2500-2999mm	1900
3000-3500mm	2400

Treibriegelstange hohl (ohne Gleitstopfen), mit zusätzlicher Feder, für Gangflügel, Anschlussgewinde M5, in Verbindung eines Schnappschlosses 4686/4687 und eines Gangflügelschlosses mit Verriegelung nach oben sowie eines gefederten Schnappschlosses 4687 mit Anti-Panik-Gegenkasten 462E.

Mit speziellen, leicht wechselbaren Distanzhüllen zur Anpassung der Federkraft an die Stangenlänge (zum Patent angemeldet).

Hinweis:

Beim Kürzen der Treibriegelstangen unbedingt Hülsenzahzahl anpassen (siehe Seite 09-12)

Hollow shoot bolt (without sliding stopper), with additional spring, for the active leaf, M5 connector thread, for top locking in conjunction with snap lock 4686/4687 and lock with additional top locking.

Equipped with easily exchanged distance sleeves to adapt the elastic force of the spring to the length of the bolt (patent applied for).

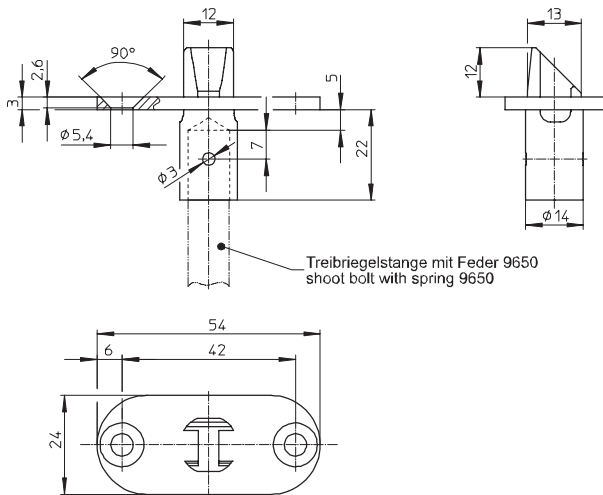
Please note:

When shoot bolts are shortened the number of sleeves must be adjust (see page 09-12)

Schnappschloss

Snap lock

4686



Schnappschloss für zusätzliche Verriegelung nach oben, für Schlösser mit Verriegelung nach oben in Verbindung mit der Treibriegelstange 9648/9650, Stulp 24x54mm abgerundet, Schloss ganz verzinkt, Falle Stahl.

Sonderausführungen:

- Stulp 24x50mm rund
- Stulp 24x80mm rund
- Stulp 20x54mm rund
- Stulp 20x80mm rund

Snap lock for additional top locking facility, suitable for locks with top locking facilities in conjunction with shoot bolt 9648/9650, face plate 24x54mm with rounded edges, fully galvanised lock, steel latch.

Optional designs:

- Face plate 24x50mm round
- Face plate 24x80mm round
- Face plate 20x54mm round
- Face plate 20x80mm round



Lappenschließbleche für Verriegelung nach oben

Strikingplates for top locking

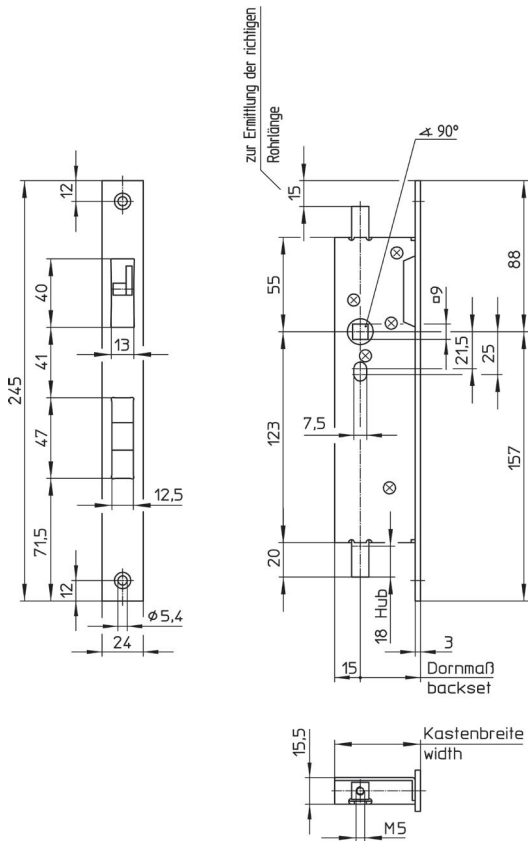


Schloss-Typ Lock type	4685, 4686, 4687					Schließblech Strikingplate	Art.-Nr. Art.-No.	P645		
	Maße dimen.		24x3x60mm			Zg.-Nr. drw.-No.			10 26 843	
Varianten-Nr. ver.-No.						Mat./Oberfl. Mat./surface	käftig square ends	rund radius ends	DIN links DIN left	DIN rechts DIN right
000001						N 1	X			
Lappen in 0,5mm Schritten ablängbar. Maximallänge siehe Zeichnung. Schlossrichtung bitte angeben. Tongue can be shortened in 0,5mm intervalls. Maximum length see drawing. Please specify lock direction.										

Anti-Panik-Gegenkasten

Panic keep

4660



Art. Nr./Art. No.		4660
Dornmaße/Backsets	mm	30
Kastenbreiten/Widths	mm	45

Anti-Panik-Gegenkasten für Standflügel unter Verwendung des Schaltschlosses Art. 4685, ganz verzinkt, Stulp Nirosta, Anschlussgewinde M5, Stangenausschluss 18mm, Drehwinkel der Nuss 90°

Panic keep for the inactive leaf, for use in conjunction with switching lock article no. 4685, fully galvanised, stainless steel face plate, M5 connector thread, shoot bolt projection 18mm, rotation angle of follower 90°

Funktion

Bei Betätigung eines Türdrückers werden die Treibriegelstangen des Gegenkastens eingezogen. Gleichzeitig werden Falle und Riegel des Gangflügelschlosses zurückgeschoben. Wird der Standflügel wieder in die Verschlusslage gebracht, löst das Schaltschloss 4685 automatisch die selbstständige Verriegelung der Treibriegelstangen nach oben und unten aus. Erst nach dieser Verriegelung kann die Tür abgeschlossen werden.

Function

Activation of a lever causes the shoot bolts of the keep to retract. At the same time the latch and dead bolt of the active leaf is being retracted. As soon as the inactive leaf is in the closed position once again, the switching lock item no. 4685 triggers the automatic locking movement of top and bottom shoot bolts. Only then can the door be locked shut.

Sonderausstattung

- 22mm oder 24mm U-Stulp
- 22mm Flachstulp
- Nussüberwachung inkl. 6m Kabel

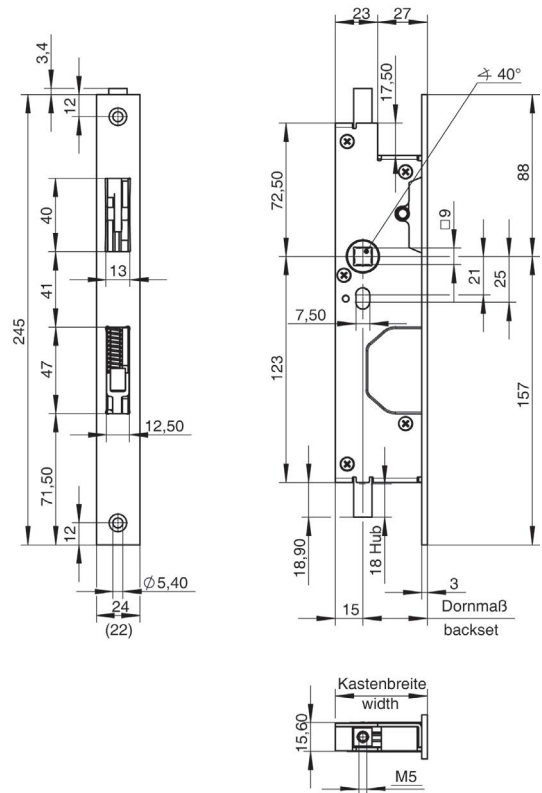
Optional designs

- ‚U‘ face plate 22mm or 24mm
- face plate 22mm
- latch bolt monitoring device including 6m cable

Anti-Panik-Gegenkasten

Panic keep

4663



Art. Nr./Art. No.		4663							
Dornmaße/Backsets	mm	35	40	45	50	55	60	65	
Kastenbreiten/Widths	mm	50	55	60	65	70	75	80	

Anti-Panik-Gegenkasten für Standflügel unter Verwendung des Schaltschlosses Art. 4685, ganz verzinkt, Stulp Nirosta, Anschlussgewinde M5, Stangenausschluss 18mm, Drehwinkel der Nuss 40°

Panic keep for the inactive leaf, for use in conjunction with switching lock article no. 4685, fully galvanised, stainless steel face plate, M5 connector thread, shoot bolt projection 18mm.

Funktion

Bei Betätigung eines Drückers oder eines Stangengriffs / einer Druckstange werden die Treibriegelstangen des Gegenkastens eingezogen. Gleichzeitig werden Falle und Riegel des Gangflügelschlosses zurückgeschoben. Wird der Standflügel wieder in die Verschlusslage gebracht, löst das Schaltschloss 4685 automatisch die selbstständige Verriegelung der Treibriegelstangen nach oben und unten aus. Erst nach dieser Verriegelung kann die Tür abgeschlossen werden.

Function

Activation of a lever or a panic bar/pushbar causes the shoot bolts of the keep to retract. At the same time the latch and dead bolt of the active leaf is being retracted. As soon as the inactive leaf is in the closed position once again, the switching lock item no. 4685 triggers the automatic locking movement of top and bottom shoot bolts. Only then can the door be locked shut.

Sonderausführung

- 22mm oder 24mm U-Stulp
- 22mm Flachstulp
- Riegelüberwachung inkl. 6m Kabel
- Nussüberwachung inkl. 6m Kabel

Optional designs

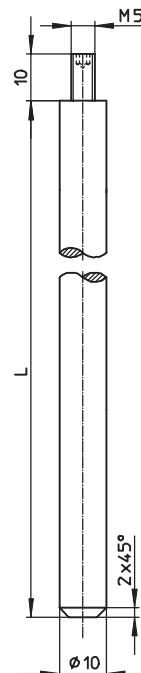
- ‚U‘ face plate 22mm or 24mm
- face plate 22mm
- dead bolt monitoring device including 6m cable
- follower monitoring device including 6m cable

Treibriegelstange

Shoot bolt



9647



Art.Nr./Art.No.	L
4660, 4662	950
4671	1420

Verbindung Art.Nr. 4660 mit 4661 siehe Seite 09-11
Connection of item no.4660 with no. 4661 see page 09-11.

Treibriegelstange massiv für Standflügel, Anschlussgewinde M5, mit Gleitstopfen (lose beigelegt), für Verriegelung nach unten und Verbindung zwischen Anti-Panik-Gegenkasten und Umlenkschloss.

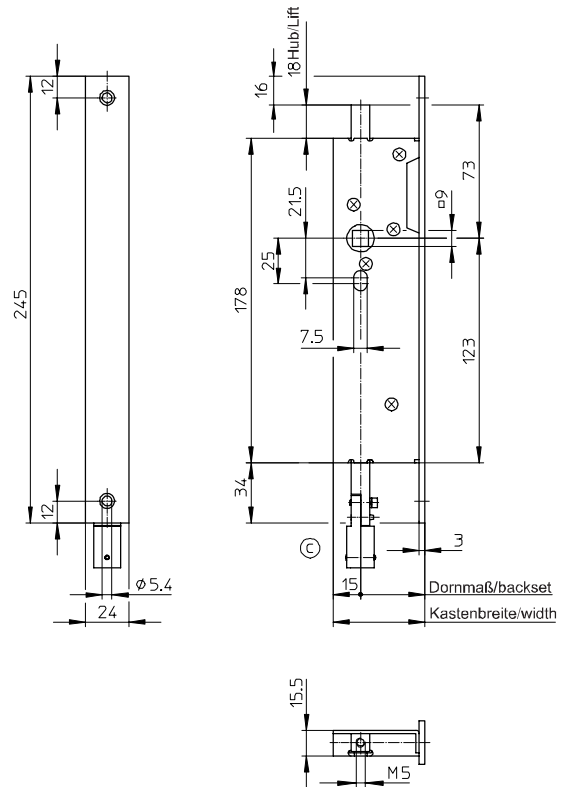
Solid shoot bolt for the inactive leaf, M5 connector thread, with sliding stopper (add in bulk), for bottom shoot bolt and connection between panic keep and door selector.

Umlenkschloss

Door selector



4661



Art. Nr./Art. No.		4661							
Dornmaße/Backsets	mm	30	35	40	45	50	55	60	65
Kastenbreiten/Widths	mm	45	50	55	60	65	70	75	80

Rohrrahmen-Umlenkschloss für Standflügel inkl. Anschlusskupplung zum Anti-Panik-Gegenkasten, ganz verzinkt, Stulp Nirosta, Anschlussgewinde M5, Stangenausschluss 18mm, nur in Verbindung mit Art. 4663 (ab 35mm Dorn) und Art 4660 (nur 30mm Dorn).

Funktion

Durch das Umlenkschloss wird die Drehbewegung des ca. 1500mm über OFF angebrachten Türdrückers in eine Schubbewegung der Treibriegelstangen umgelenkt.

Sonderausführungen

- 22mm oder 24mm U-Stulp
- 22mm Flachstulp
- Nussüberwachung inkl. 6m Kabel

Door selector for inactive leaves of metal frame double doors, inclusive of connection coupler for the panic keep, fully galvanized, stainless steel face plate, M5 connector thread, shoot bolt projection 18mm, only to be used in conjunction with Art. 4663 (from 35mm backset) and Art. 4660 (only 30mm backset).

Function

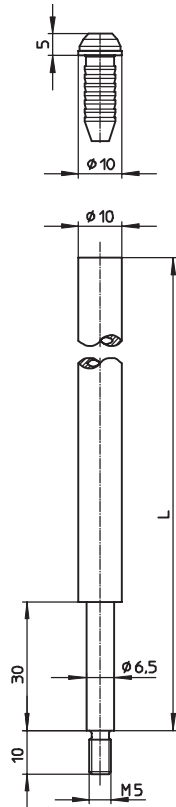
The door selector converts the rotation of the door lever located approximately 1500mm above FFL into a sliding movement of the shoot bolts.

Optional designs

- ‚U‘ face plate 22mm or 24mm
- face plate 22mm
- latch bolt monitoring device including 6m cable

Treibriegelstange

Shoot bolt



9648



Länge / Length	Türhöhe / Door Hight		
	Art. 4660*	Art 4661**/460U**	Art. 4671***
1000mm	-2100mm	-2550mm	-2500mm
1500mm	2101mm-2600mm	2551mm-3050mm	2501mm-3000mm
2000mm	2601mm-3100mm	3051mm-3550mm	3001mm-3500mm
2500mm	3101mm-3600mm	--	--

* Drücker auf 1050mm / Lever at 1050mm

** Drücker auf 1500mm / Lever at 1500mm

*** Unterkante Schlosskasten auf 1370mm / Bottom of lock case at 1370mm

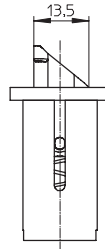
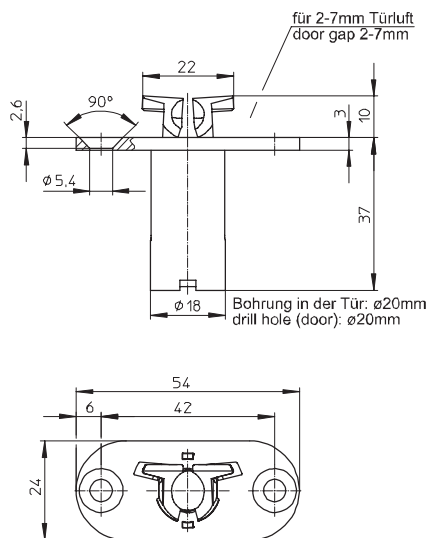
Treibriegelstange hohl (mit Gleitstopfen) für Standflügel, Anschlussgewinde M5, für Verriegelung nach oben in Verbindung eines Schaltschlosses 4685 mit Falztreibriegel-schloss oder Anti-Panik Gegenkastens bzw. Umlenkschlosses.

Hollow shoot bolt (with sliding stopper) for the inactive leaf, M5 connector thread for top locking in conjunction with switching lock 4685 and espagnolette lock or panic keep or door selector.

Schaltschloss

Switching lock

4685



Schaltschloss für die Steuerung von Falztreibriegelschlossern, Umlenkschlossern und automatischen Anti-Panik-Gegenkästen, Stulp 24x54mm abgerundet, ganz verzinkt, Falle Stahl

Funktion:

Das Schaltschloss wird in den oberen Bereich des Standflügels eingebaut. Nach Entriegelung des Standflügels werden die Treibriegelstangen selbsttätig arretiert. Durch die Feststellung wird verhindert, dass die Treibriegelstangen während der Offenstellung des Standflügels ausfahren. Somit kann eine Beschädigung des Bodenbelages, sowie eine Behinderung beim Verschließen des Standflügels, ausgeschlossen werden. Der Standflügel muss erst wieder in die Verschlusslage gebracht werden, bevor durch den Schließvorgang die Falle des Schaltschlusses auf die Türzarge trifft und in das Schaltschloss gedrückt wird. Die Treibriegelstangen werden dadurch aus der Feststellung gelöst.

Sonderausführungen:

- Stulp 24x50mm rund
- Stulp 24x80mm rund
- Stulp 20x54mm rund
- Stulp 20x80mm rund

Switching lock for the activation of espagnolette locks, door selectors and automatic panic keeps, face plate 24 x 54mm, with rounded edges, fully galvanised, steel latch.

Function:

The switching lock is fitted to the upper part of the inactive leaf. After the inactive leaf has been unlocked the shoot bolts are locked into position automatically, thus preventing them from extending during the opening movement or in the open position, damaging floor coverings or causing an obstruction while the active is being locked. The inactive leaf has to be returned to the closed position before the latch of the switching lock meets the architrave and is pushed into the switching lock. Only then are the shoot bolts released.

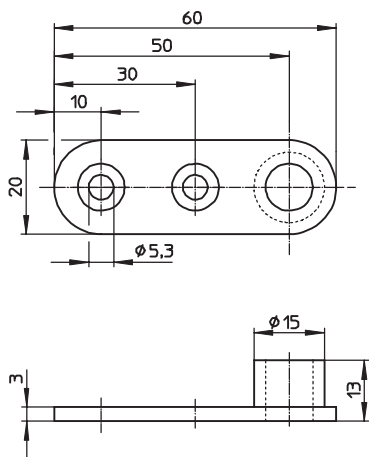
Optional designs:

- Face plate 24x50mm round
- Face plate 24x80mm round
- Face plate 20x54mm round
- Face plate 20x80mm round

Stangenführungsplatte

Shoot bolt guide

9653



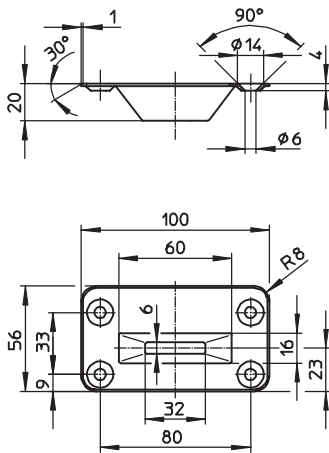
Stangenführungsplatte, ganz verzinkt, zur Führung der unteren Treibriegelstange 9647/9656 im Türprofil.

Shoot bolt guide for the bottom shoot bolt 9647/9656 within the door profile, fully galvanised.

Bodenschließmulde

Floor keep

9651



Bodenschließmulde aus Edelstahl zur Verriegelung der unteren Treibriegelstange 9647/9656.

Durch die Bodenschließmulde kann eine Beschädigung des Bodenbelages durch die Treibriegelstangen vermieden werden. Die umlaufende Abkantung schließt sauber mit dem Bodenbelag ab. Die größere der beiden Auflageflächen zeigt in Öffnungsrichtung des Standflügels. Durch die konische Form können Anschlagtoleranzen ausgeglichen werden.

Stainless steel floor keep to accept and lock bottom shoot bolt 9647/9656.

The floor keep prevents floor covering from being damaged by shoot bolts. The neat edging is flush with the finished floor material. The larger of the two supporting areas indicated the opening direction of the inactive leaf. The conical shape compensates for mounting tolerances.