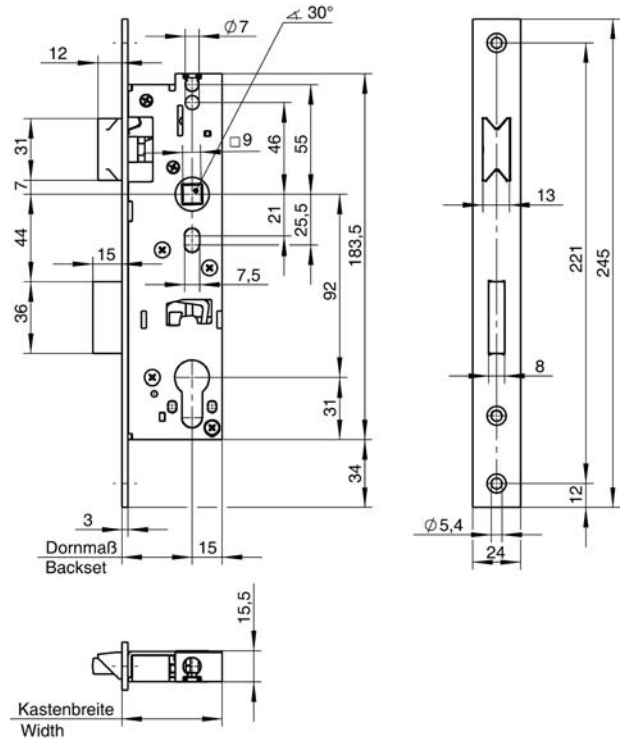


**Einsteckschloss
für Rohrrahmentüren**

**Mortise lock
for metal frame doors**

U

633N



Art. Nr./Art. No.		633N			
Dornmaße/Backsets	mm	30	35	40	45
Kastenbreiten/Widths	mm	45	50	55	60

Einsteckschloss für Rauch- und Brandschutztüren, für Profilzylinder vorgerichtet, 9mm Nuss einteilig, mit Wechsel, Falle umlegbar, Fallenhub 12mm, 1-tourig = 15mm Riegelausschluss, Stulp Nirosta, Falle und Riegel vernickelt, Schlosskasten verzinkt, oben und unten geschlossen, durchgehende Schraublöcher.

Geprüft nach DIN 4102-18 und DIN EN 1634-1 und nach EN 12 209.

Sonderausführungen

- Falle und Riegel 5mm vorstehend
- Falle und Riegel 3mm vorstehend
- Flachstulp 22mm
- U-Stulp 22mm oder 24mm
- vorgerichtet für Schweizer Rundzylinder (RZ 22)
- Riegelüberwachung inkl. 6m Kabel
- Nussüberwachung inkl. 8m Kabel

Mortise lock for fire doors, prepared for profile cylinder, solid follower 9mm, with action of the key on the latch bolt, reversible latch for right or left hand use, latch bolt stroke 12mm, 1 turn = 15mm dead bolt throw, stainless steel forend, latch and dead bolt nickel-plated, zinc plated lock case, top and bottom closed, end-to-end screw holes.

Certified as per DIN 4102-18 and EN 1634-1 and per EN 12 209.

Special designs

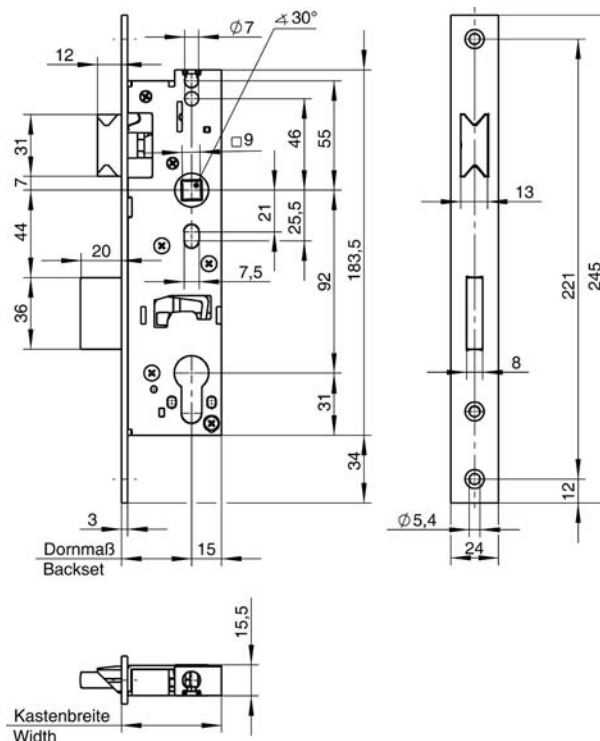
- latch and dead bolt extended 5mm
- latch and dead bolt extended 3mm
- forend 22mm
- U-shaped forend 22mm or 24mm
- prepared for RZ 22 (swiss standard)
- dead bolt monitoring device including 6m cable
- follower monitoring device including 8m cable

**Einsteckschloss
für Rohrrahmentüren**

**Mortise lock
for metal frame doors**



638N



Art. Nr./Art. No.	638N				
Dornmaße/Backsets	mm	30	35	40	45
Kastenbreiten/Widths	mm	45	50	55	60

Einsteckschloss für Rauch- und Brandschutztüren, für Profilzylinder vorgerichtet, 9mm Nuss einteilig, mit Wechsel, Falle umlegbar, Fallenhub 12mm, 1-tourig = 20mm Riegelausschluss, Stulp Nirosta, Falle und Riegel vernickelt, Schlosskasten verzinkt, oben und unten geschlossen, durchgehende Schraublöcher.

Geprüft nach DIN 4102-18 und DIN EN 1634-1 und nach EN 12 209.

Sonderausführungen

- Falle und Riegel 5mm vorstehend
- Falle und Riegel 3mm vorstehend
- Flachstulp 22mm
- U-Stulp 22mm oder 24mm
- vorgerichtet für Schweizer Rundzylinder (RZ 22)
- Riegelüberwachung inkl. 6m Kabel
- Nussüberwachung inkl. 8m Kabel
- für einbruchhemmende Türen nach DIN V EN V 1627 Klasse WK2 (nur 22mm und 24mm Stulp, Nirosta)

Mortise lock for fire doors, prepared for profile cylinder, solid follower 9mm, with action of the key on the latch bolt, reversible latch for right or left hand use, latch bolt stroke 12mm, 1 turn = 20mm dead bolt throw, stainless steel forend, latch and dead bolt nickel-plated, zinc plated lock case. top and bottom closed, end-to-end screw holes.

Certified as per DIN 4102-18 and EN 1634-1 and per EN 12 209.

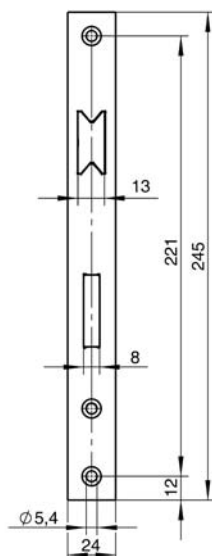
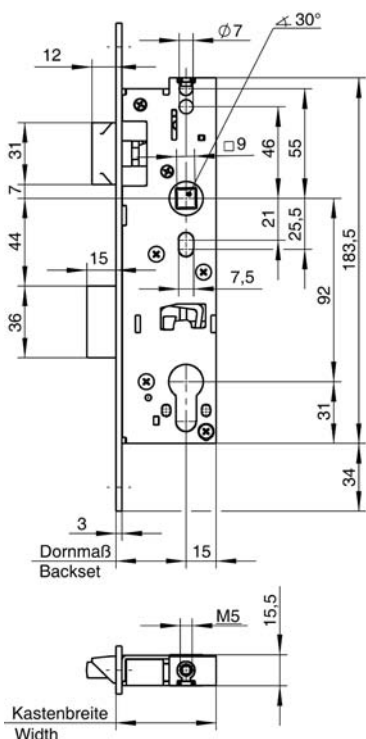
Special designs

- latch and dead bolt extended 5mm
- latch and dead bolt extended 3mm
- forend 22mm
- U-shaped forend 22mm or 24mm
- prepared for RZ 22 (Swiss standard)
- dead bolt monitoring device including 6m cable
- follower monitoring device including 8m cable
- for burglar resistance doors according to EN V 1627 class WK2 (only forend 22mm and 24mm, stainless steel)

**Einsteckschloss für Rohrrahmentüren
mit zusätzlicher Verriegelung nach oben**

**Mortise lock for metal frame doors
with additional top shoot bolt**

633Z



Art. Nr./Art. No.	633Z				
Dornmaße/Backsets	mm	30	35	40	45
Kastenbreiten/Widths	mm	45	50	55	60

Einsteckschloss für Rauch- und Brandschutztüren, für Verriegelung nach oben und Profilzylinder vorgerichtet, 9mm Nuss einteilig, mit Wechsel, Falle umlegbar, Fallenhub 12mm, 1-tourig = 15mm Riegelausschluss, Stulp Nirosta, Falle und Riegel vernickelt, Schlosskasten verzinkt, oben und unten geschlossen, durchgehende Schraublöcher, nur in Verbindung mit Schnappschlössern 4686/4687 und Treibriegelstange 9650 einzusetzen.
Geprüft nach DIN 4102-18 und DIN EN 1634-1 und nach EN 12 209.

Sonderausführung:

- Falle und Riegel 5mm vorstehend
- Falle und Riegel 3mm vorstehend
- Flachstulp 22mm
- U-Stulp 22mm oder 24mm
- vorgerichtet für Schweizer Rundzylinder (RZ 22)
- Riegelüberwachung inkl. 6m Kabel
- Nussüberwachung inkl. 8m Kabel

Mortise lock for fire doors, prepared for top shoot bolt and profile cylinder, solid follower 9mm, with action of the key on the latch bolt, reversible latch for right or left hand use, latch bolt stroke 12mm, 1 turn = 15mm dead bolt throw, stainless steel forend, latch and dead bolt nickel-plated, zinc plated lock case, top and bottom closed, end-to-end screw holes, only to be used in conjunction with article no. 4686/4687 and shoot bolt 9650.
Certified as per DIN 4102-18 and EN 1634-1 and per EN 12 209

Special designs

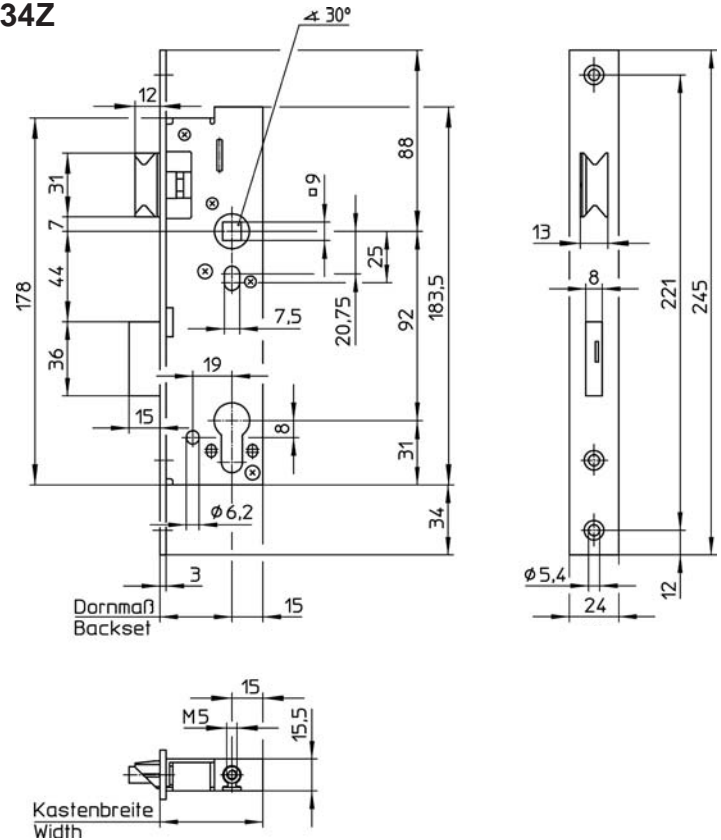
- latch and dead bolt extended 5mm
- latch and dead bolt extended 3mm
- forend 22mm
- U-shaped forend 22mm and 24mm
- prepared for RZ 22 (Swiss standard)
- dead bolt monitoring device including 6m cable
- follower monitoring device including 8m cable

**Einsteckschloss für Rohrrahmen Türen
mit zusätzlicher Verriegelung nach oben**

**Mortise lock for metal frame doors
with additional top shoot bolt**



634Z



Art. Nr./Art. No.		634Z			
Dornmaße/Backsets	mm	30	35	40	45
Kastenbreiten/Widths	mm	45	50	55	60

Einsteckschloss für Rauch- und Brandschutztüren, für Verriegelung nach oben und Profilzylinder vorgerichtet, 9mm Nuss geteilt, mit Wechsel, Falle umlegbar, Fallenhub 12mm, 1-tourig = 15mm Riegelausschluss, Stulp Nirosta, Falle und Riegel vernickelt, Schlosskasten verzinkt, oben und unten geschlossen, durchgehende Schraublöcher, nur in Verbindung mit Schnappschlössern 4686/4687 und Verbindungsstange 9650 einzusetzen.
Geprüft nach DIN 4102-18 und DIN EN 1634-1.

Funktion

Bei eingeschlossenem Riegel werden die Falle und die Verriegelung nach oben über den Türdrücker betätigt. Bei ausgeschlossenem Riegel wird die Nuss auf Leerlauf geschaltet. Falle und zusätzliche Verriegelung nach oben können dann nur mit dem Schlüssel über den Wechsel zurückgezogen werden.

Sonderausführungen

- Falle und Riegel 5mm vorstehend
- Falle und Riegel 3mm vorstehend
- Flachstulp 22mm
- U-Stulp 22mm oder 24mm
- vorgerichtet für Schweizer Rundzylinder (RZ 22)
- Riegelüberwachung inkl. 6m Kabel
- Nussüberwachung inkl. 8m Kabel

Mortise lock for fire doors, prepared for top shoot bolt and profile cylinder, solid follower 9mm, with action of the key on the latch bolt, reversible latch for right or left hand use, latch bolt stroke 12mm, 1 turn = 15mm dead bolt throw, stainless steel forend, latch and dead bolt nickel-plated, zinc plated lock case, top and bottom closed, end-to-end screw holes, only to be used in conjunction with article no. 4686/4687 and shoot bolt 9650.
Certified as per DIN 4102-18 and EN 1634-1

Funktion

Activation of the door lever causes latch and top shoot bolt to retract when the dead bolt is disengaged. When the dead bolt is engaged the follower is set to neutral. Latch and top shoot bolt can be retracted with the key via the action of the key on the latch bolt.

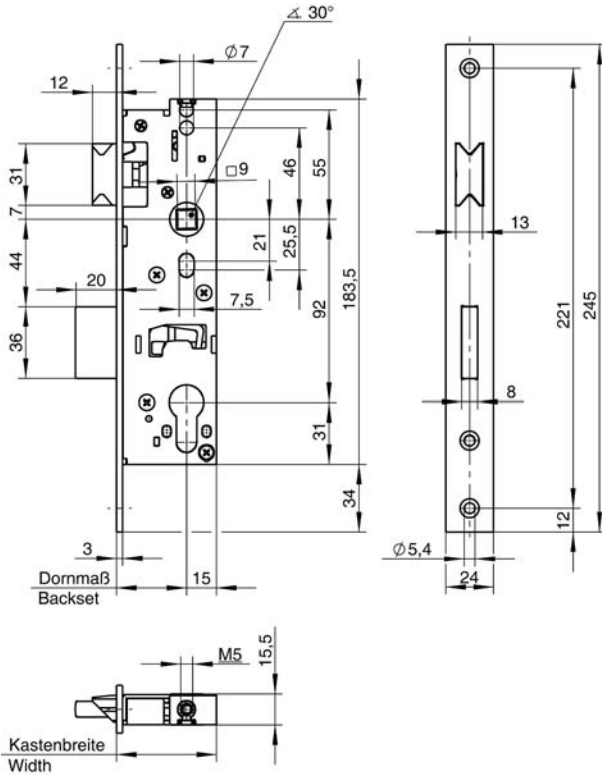
Special designs

- latch and dead bolt extended 5mm
- latch and dead bolt extended 3mm
- forend 22mm
- U-shaped forend 22mm or 24mm
- prepared for RZ 22 (Swiss standard)
- dead bolt monitoring device including 6m cable
- follower monitoring device including 8m cable

**Einsteckschloss
für Rohrrahmentüren**

**Mortise lock
for metal frame doors**

638Z



Art. Nr./Art. No.	638Z	
Dornmaße/Backsets	mm	30 35 40 45
Kastenbreiten/Widths	mm	45 50 55 60

Einsteckschloss für Rauch- und Brandschutztüren, für Verriegelung nach oben und Profilzylinder vorgerichtet, 9mm Nuss einteilig, mit Wechsel, Falle umlegbar, Fallenhub 12mm, 1-tourig = 20mm Riegelausschluss, Stulp Nirosta, Falle und Riegel vernickelt, Schlosskasten verzinkt, oben und unten geschlossen, durchgehende Schraublöcher. Geprüft nach DIN 4102-18 und DIN EN 1634-1 und nach EN 12 209.

Sonderausführungen

- Falle und Riegel 5mm vorstehend
- Falle und Riegel 3mm vorstehend
- Flachstulp 22mm
- U-Stulp 22mm oder 24mm
- vorgerichtet für Schweizer Rundzylinder (RZ 22)
- Riegelüberwachung inkl. 6m Kabel
- Nussüberwachung inkl. 8m Kabel
- für einbruchhemmende Türen nach DIN V EN V 1627 Klasse WK2 (nur 22mm und 24mm Stulp, Nirosta)

Mortise lock for fire doors, prepared for top shoot bolt and profile cylinder, solid follower 9mm, with action of the key on the latch bolt, reversible latch for right or left hand use, latch bolt stroke 12mm, 1 turn = 20mm dead bolt throw, stainless steel forend, latch and dead bolt nickel-plated, zinc plated lock case. top and bottom closed, end-to-end screw holes. Certified as per DIN 4102-18 and EN 1634-1 and per EN 12 209.

Special designs

- latch and dead bolt extended 5mm
- latch and dead bolt extended 3mm
- forend 22mm
- U-shaped forend 22mm or 24mm
- prepared for RZ 22 (Swiss standard)
- dead bolt monitoring device including 6m cable
- follower monitoring device including 8m cable
- for burglar resistance doors according to EN V 1627 class WK2 (only forend 22mm and 24mm, stainless steel)

